
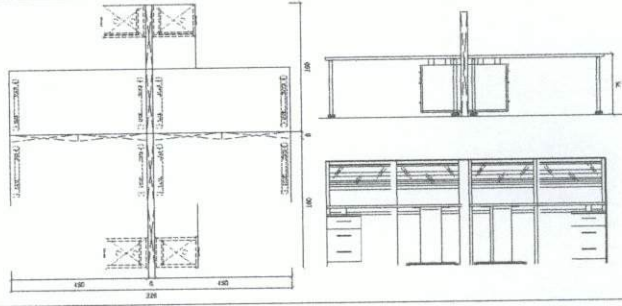


Tarihi:	KATAGORİ KIRILIMI	8	5	3	2	15
DMO KATALOG KOD NO	332604017					
ÜRÜN ADI	BÖLÜCÜ PANELLİ LAMINE DÖRTLÜ ÇALIŞMA GRUP					
ORJİNAL ÜRÜN KODU (P/N)	WORKSTATION B04					
ÜRÜNÜN MARKASI / MODELİ	İKON 4LÜ WORKSTATION					
ÜRÜNE AIT RESİM	ÜRÜNE AIT TEKNİK ÇİZİM					
						
TEKNİK ÖZELLİKLER						
MASA İÇİN						
* Üründe kullanılan malzemeler	30-28 MM YONGA LEVHA. MELAMİN VE 0.6 MM LAMİNAT					
Genel Boyutlar (Not-1)	160x160x75 h cm					
Ahşap Levha	Masa tablası 28 mm yonga levha üzeri 0.60 mm laminat kaplıdır					
Kaplama (Not-2)	Masa tablası yonga levha üzeri 0.60 mm laminat kaplıdır					
Pvc kenar bandı veya Pvc geçme fitil	Masa kenarları 2 mm PVC bantlıdır					
Cam						
Kumaş veya suni deri						
Alüminyum profil veya kapak profilleri						
Aksesuar Malzemeleri (Çekmece Yan Kenarı ve RaySistemleri, Kulp, Kablo Kanal Kapağı ve Pabuçlar, menteşeler, raf pimleri, askı çubukları, Kilit ,Bağlantı Elemanları vb.)	Masa üzerinde plastik kablo çıkış kapağı vardır.					
Sac, Ayak, Travers ve Bağlantı Elemanı Sacları ile Lamalar (Not-1)	Ayak alt parçası 2mm DKP sacdır .Her bir ayak dikmesi U şeklinde bükülmüş 2 mm kalınlığındaki iki adet DKP sac arası melamin yonga levhadır. Metal ayak çerçeve genişliği 25x68.7 cm, içine giren 30 mm yonga levha ölçüsü; 24.5x68.5 cm dir. Minifiks ve vidalı bağlantı sistemi mevcuttur.					
Profil Boru (Not-1)	TSE					
Toleranslar (Not-1-2)	Tüm metal aksam 40.m elektrostatik toz boyalıdır.					
Boya ve Vernik (Not-3)	Etajer tablası 80x50 (keson dahil h : 75 cm)					
Entegre Modül Özelliği	Masa ölçüleri ; 160x80x75h ölçülerindedir.4 Adettir					
Diğer Özellikler						
BÖLÜCÜ PANEL İÇİN						
* Üründe kullanılan malzemeler	8 MM YONGA LEVHA VE MELAMİN					
Genel Boyutlar (Not-1)	Panel ölçüleri ; 80x8x130h ölçülerindedir. (328x8x130 H)					
Ahşap Levha	Paneller 8 mm melamin yonga levhadır.					
Kaplama (Not-2)						
Pvc kenar bandı veya Pvc geçme fitil						
Cam	Panelin üst kısmı 4mm camdan olup çift cam özelliğindedir, ön cam kumludur.					
Kumaş veya suni deri						
Alüminyum profil veya kapak profilleri	Karkas özel alüminyum profildir					
Aksesuar Malzemeleri (Çekmece Yan Kenarı ve RaySistemleri, Kulp, Kablo Kanal Kapağı ve Pabuçlar, menteşeler, raf pimleri, askı çubukları, Kilit ,Bağlantı Elemanları vb.)	Masa üzerinde plastik kablo çıkış kapağı vardır.					
Sac, Ayak, Travers ve Bağlantı Elemanı Sacları ile Lamalar (Not-1)	Vidalı bağlantı sistemi mevcuttur.					
Profil Boru (Not-1)	TSE					
Toleranslar (Not-1-2)						
Boya ve Vernik (Not-3)						
Entegre Modül Özelliği						
Diğer Özellikler	Demontabl özelliklere haizdir.					

M. Kadir Koc



KOÇ BÜRO MOBİLYALARI
İNŞAAT SAN. TİC. LTD. ŞTİ.
Merkez Mah. Güngören Cad.
5/2 Sok. No: 8 34200 Bağcılar - İST.
Tel: 0212 461 8004
Fax: 0212 461 7825
Tic. Sic. No: 420572368154
Esenler V.D: 570 008 5275

Ürünlerde verdiğimiz çizimler sunar

KESON İÇİN	
* Üründe kullanılan malzemeler	8-18 MM YONGA LEVHA VE MELAMİN 0.6 MM LAMİNAT
Genel Boyutlar (Not-1)	Keson ölçüleri; 40x50x67h dir.4 adettir.
Ahşap Levha	Keson gövdesi 18mm arkalık 8 mm melamin yonga levhadır
Kaplama (Not-2)	Üst tabla ve çekmece kapakları 18 mm yonga levha üzeri 0.60 mm laminat kaplıdır.
Pvc kenar bandı veya Pvc geçme fitil	Üst tabla ve kapaklar zımmı,gövde ve çekmece içi kenarları 0,40 mm pvc bandıdır.
Cam	
Kumaş veya suni deri	
Alüminyum profil veya kapak profilleri	
Aksesuar Malzemeleri (Çekmece Yan Kenarı ve RaySistemleri, Kulp, Kablo Kanal Kapağı ve Pabuçlar, menteşeler, raf pimleri, askı çubukları, Kilit ,Bağlantı Elemanları vb.)	Kesonlar hareketli olmayıp masaya metal aparat ile bağlıdır.Çekmeceler teflon makaralı metal ray ile çalışmaktadır,kilitlidir. Keson etajer bağlantı borusu Ø42x1,5 mm alüminyum borudur, yüksekliği; 5 cm dir. Kesonda 3 adet çekmece bulunmaktadır. Çekmece kullanım yüzey ölçüleri; 30.3x36.4 cm dir.
Sac, Ayak, Travers ve Bağlantı Elemanı Sacları ile Lamalar (Not-1)	Ayaklar Ø42x1,20 mm borudan mamul olup, elektrostatik toz boyalıdır. Minifiks ve vidalı bağlantı sistemi mevcuttur.
Profil Boru (Not-1)	
Toleranslar (Not-1-2)	TSE
Boya ve Vernik (Not-3)	Metal aksam 40 m elektrostatik toz boyalıdır.
Entegre Modül Özelliği	
Diğer Özellikler	Üç çekmecelidir.Kulplar metal kulptur.
Firma yetkilisi isim imza ve kaşesi	

AÇIKLAMALAR

* Üründe kullanılan Malzemelerle ilgili teknik detay bilgileri (malzeme özellikleri, kalınlık ve kesit ölçüleri vb.) verilecektir.

Not-1: Ürünlerde kullanılan malzemelerin ebat ve ölçü toleransları, "Tolerans Değerleri Listesinde" belirtilmiştir.

Not-2: Kataloga alınacak ürün listesinde belirtilen ahşap esaslı ürünlerin kaplama malzemesi toleransları "Tolerans Değerleri Listesinde" belirtilmiştir.

Not-3: Metal Boya kalınlığı tüm yüzeylerde en az 40 m olacaktır. Köşe birleşim, büküm yerleri ve iç yüzeylerdeki boyaların kalınlıklarında 40 m değeri örtücü olmak şartıyla aranmayabilir.

M. Kadir Koç



KOÇ BÜRO MOBİLYALARI
İNŞAAT SAN. TİC. LTD. ŞTİ.

Merkez Mah. Güngören Cad.
5/2 Sok. No: 8 34200 Bağcılar - İST.
Tel: 0212 461 8004
Fax: 0212 461 7825
Tic. Sic. No: 420572368154
Esenler V.D: 570 008 5275

Tarihi:

KATAGORİ KIRILIMI	8	5	1	2	15
DMO KATALOG KOD NO	332604017				

ÜRÜNE AIT RESİM



WORKSTATION KESON VE BÖLME PANELLİ DAHİL DÖRTLÜ ÇALIŞMA MASA GRUBU 160X160X75 h



Firma yetkilisi isim imza ve kaşesi



MOBİLYALARI
SAN. TİC. LTD. ŞTİ.
Genel Cad.
No: 200 Beşiktaş - İST.
Tel: 0212 451 8800
Fax: 0212 451 8800
Sic. No: 420972368154

M. Kadir Koç

AÇIKLAMALAR

* Üründe kullanılan Malzemelerle ilgili teknik detay bilgileri (malzeme özellikleri, kalınlık ve kesit ölçüleri vb.) verilecektir.

Not-1: Ürünlerde kullanılan malzemelerin ebat ve ölçü toleransları, "Tolerans Değerleri Listesinde" belirtilmiştir.

Listesinde" belirtilmiştir.

Not-3: Metal Boya kalınlığı tüm yüzeylerde en az 40 m olacaktır. Köşe birleşim, büküm yerleri ve iç yüzeylerdeki boyaların kalınlıklarında 40 m değeri örtücü olmak şartıyla aranmayabilir.

Tarih:

ÜRÜNE AİT TEKNİK ÇİZİM

KATEGORİ KIRILIMI

8

5

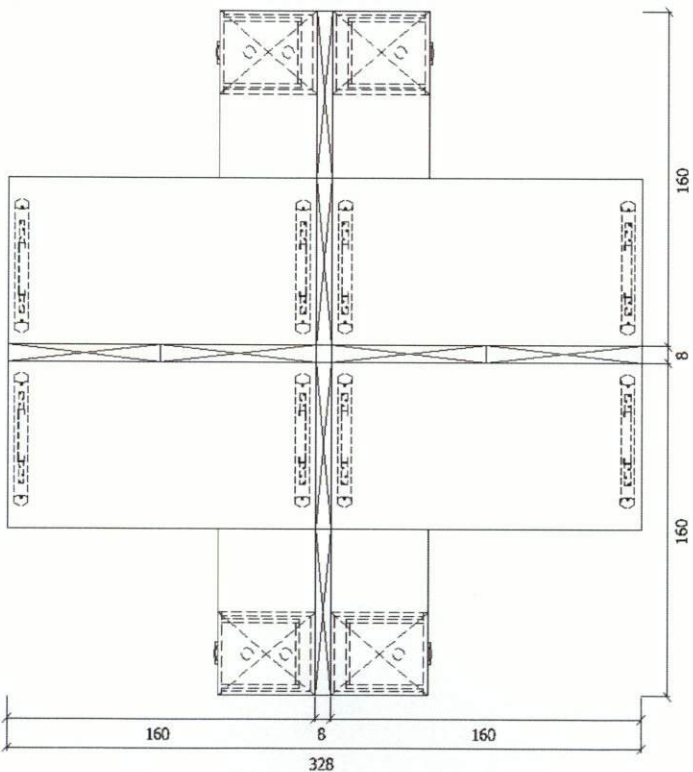
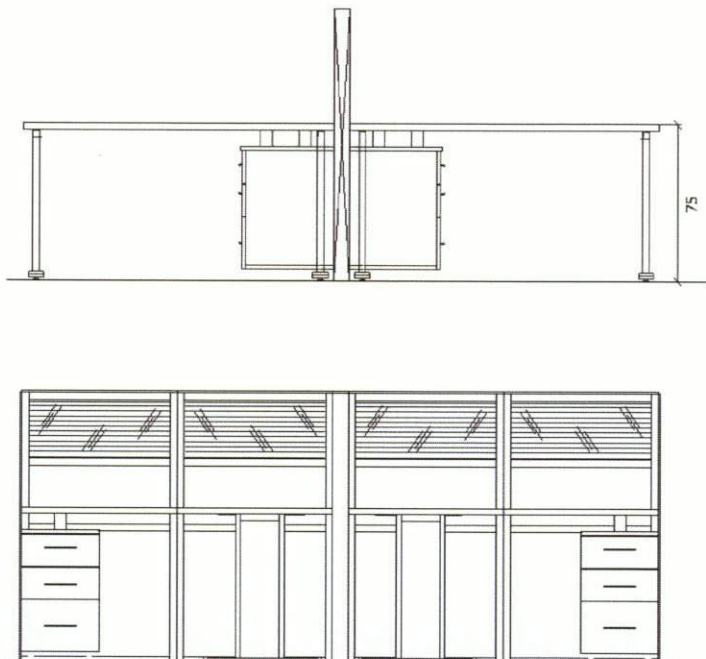
1

2

15

DMO KATALOG KOD NO

332604017



WORKSTATION KESON VE BÖLME PANELLİ DAHİL DÖRTLÜ ÇALIŞMA MASA GRUBU 160X160X75 h



"Ofisinizde çağdas çözümler sunar"

KOC GRUBU MOBİLYALARI

İNŞAAT, SAN. TİC. LTD. ŞTİ.

Koc Grup Mob. Çözümleri Cad.

9/2. Blok, No: 8 34200 Bağcılar - İST.

İst. - 0212 461 8004

Faks: 0212 461 7825

Tic. Sic. No: 275729/0134

E-Posta: VDS.570.006.5275

M. Kadir Koc

Firma yetkilisi isim imza ve kaşesi

AÇIKLAMALAR

* Üründe kullanılan Malzemelerle ilgili teknik detay bilgileri (malzeme özellikleri, kalınlık ve kesit ölçüleri vb.) verilecektir.

Not-1: Ürünlerde kullanılan malzemelerin ebat ve ölçü toleransları, "Tolerans Değerleri Listesinde" belirtilmiştir. Listesinde" belirtilmiştir.

Not-3: Metal Boya kalınlığı tüm yüzeylerde en az 40 m olacaktır. Köşe birleşim, büküm yerleri ve iç yüzeylerdeki boyaların kalınlıklarında 40 m değeri örtücü olmak şartıyla aranmayabilir.